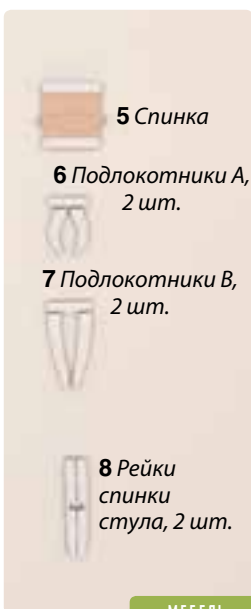




ЛЕСТНИЦА ВТОРОГО ЭТАЖА

ДЕТАЛЬ ДОМА



МЕБЕЛЬ



СТУЛ ДЛЯ МУМИ-ПАПЫ

9 Трамвайчик из морской пенки

Необходимые инструменты*:

- Клей для дерева
- Секундный клей
- Канцелярский нож
- Коврик для моделизма
- Наждачная бумага № 240
- Зубочистки
- Бумажные салфетки
- Палитра для красок (можно использовать одноразовую тарелку)
- Кисти
- Твердое мыло (можно жидкое)
- Акриловые краски: коричневая, темно-коричневая, белая, фиолетовая, черная**

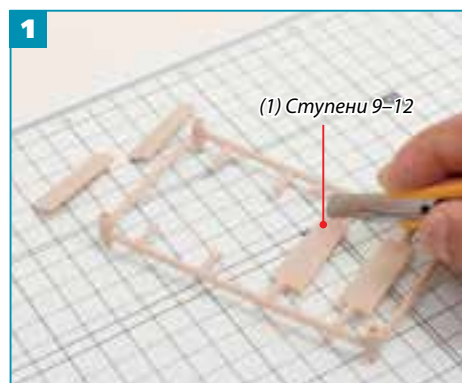
Удобно пользоваться*:

- Пинцет
- Бамбуковые палочки
- Двусторонний скотч

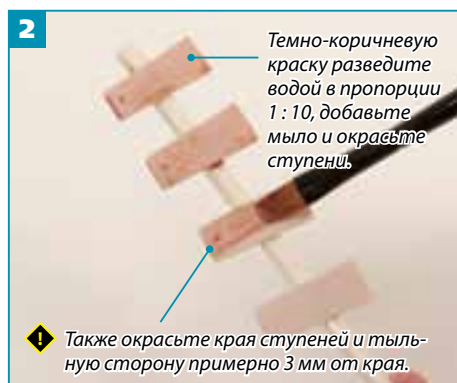
* Не входят в комплект.
** Рекомендуемые оттенки. Вы можете выбрать другие оттенки на ваш вкус или пропустить этап окрашивания, либо покрыть детали прозрачным лаком.



ЛЕСТНИЦА ВТОРОГО ЭТАЖА



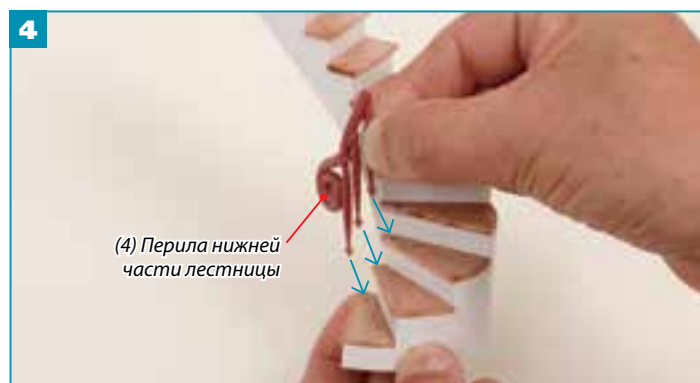
1 Канцелярским ножом отделите ступени, обработайте их наждачной бумагой.



2 Окрасьте ступени, как в выпуске 50, шаги 4–7. Также окрасьте края и тыльную сторону на расстоянии примерно 3 мм от края.



3 Возьмите лестницу, собранную в выпуске 50, и прикрепите оставшиеся ступени при помощи оставшегося секундного клея.



4 Вставьте концы перил (4) в отверстия в ступенях нижней части лестницы, закрепите при помощи секундного клея.



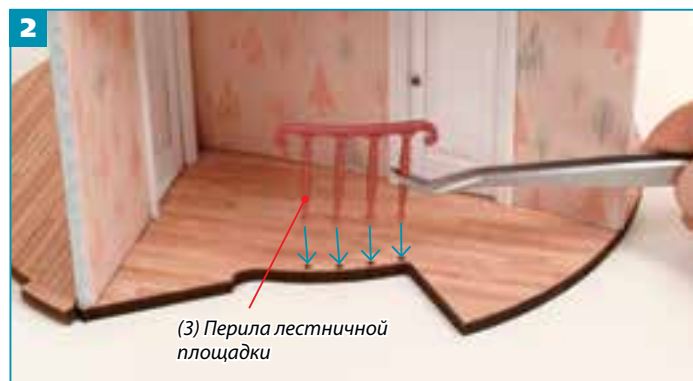
5 Аналогичным образом вставьте кончики перил в оставшиеся отверстия в ступенях и закрепите при помощи секундного клея.



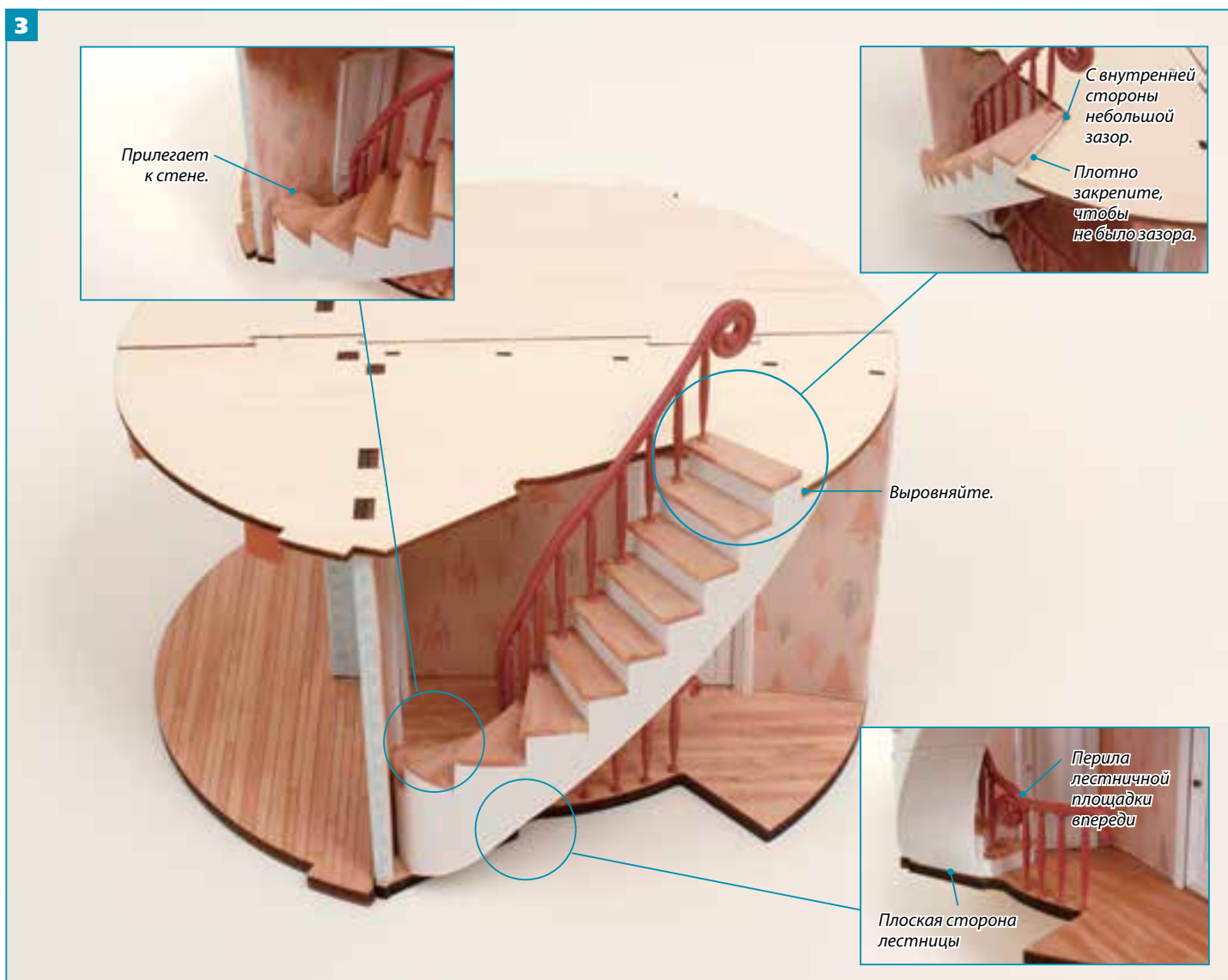
УСТАНОВКА ЛЕСТНИЦЫ ВТОРОГО ЭТАЖА



1 Подготовьте собранные ранее второй этаж и потолок и соедините при помощи клея для дерева.



2 Кончики перил вставьте в отверстия в полу второго этажа. Закрепите при помощи секундного клея.



3 Прикрепите лестницу.



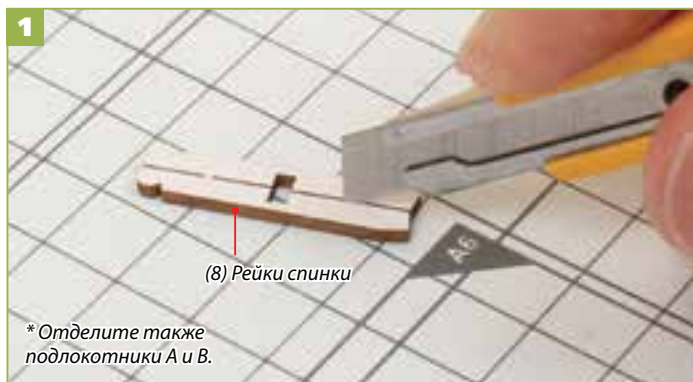
ГОТОВО!



Мы установили лестницу и прикрепили потолок на втором этаже Муми-дома. Со следующего выпуска мы приступим к работе над третьим этажом.



СТУЛ ДЛЯ МУМИ-ПАПЫ



1 При помощи канцелярского ножа отделите детали спинки стула (8), подлокотники стула (6) и (7) и обработайте их наждачной бумагой.



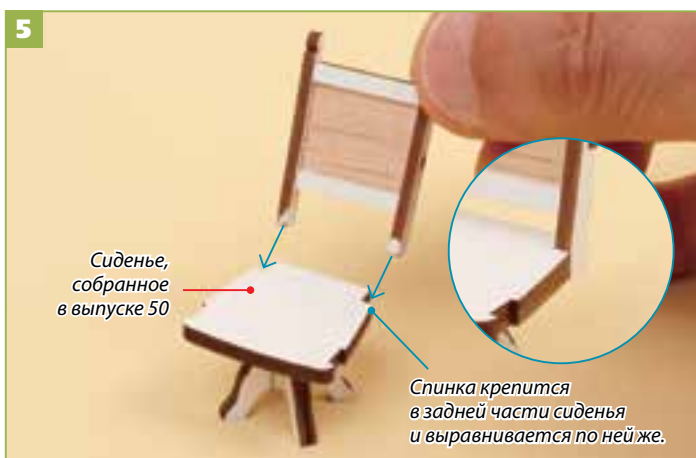
2 Убедитесь в правильном расположении спинки стула (5).



3 С правой стороны спинки при помощи клея для дерева закрепите одну из двух реек.



4 Аналогичным образом закрепите с другой стороны оставшуюся рейку.



5 Возьмите сиденье стула из выпуска 50 и закрепите в его задней части спинку стула из шага 4.



6 В прорези с обеих сторон сиденья вставьте подлокотники А и закрепите их при помощи клея для дерева.



СОВЕТЫ

ДЕЛАЕМ ПОДЛОКОТНИКИ ЕЩЕ КРАСИВЕЕ

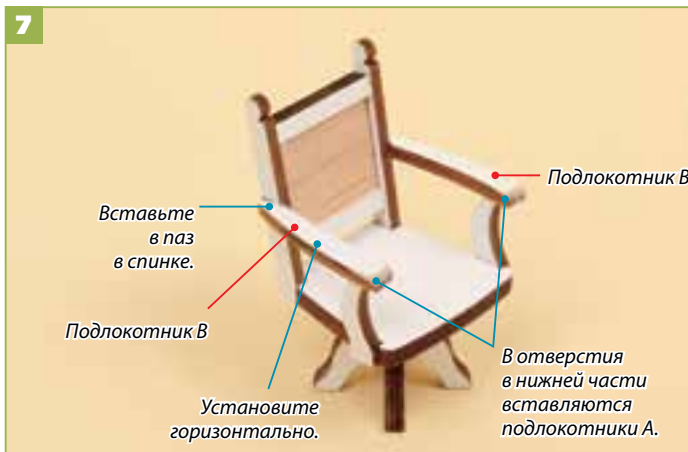
До обработки
наждачной бумагой



После обработки
наждачной бумагой

При помощи наждачной бумаги немного закруглите край, который после сборки окажется впереди (шаг 7).

Если подлокотники В слегка закруглить, отшлифовав наждачной бумагой, стул будет выглядеть еще реалистичнее.



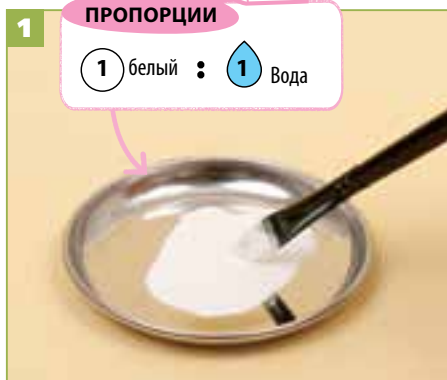
7 При помощи клея для дерева соедините подлокотники В с подлокотниками А и со спинкой.



СТУЛ ДЛЯ МУМИ-ПАПЫ

ПРОПОРЦИИ

1 белый : 1 Вода



1 Возьмите белую краску, разведите водой в указанном соотношении и тщательно перемешайте.



2 Нанесите несколько слоев белой краски, пока темные части стула не перестанут просвечивать сквозь нее.



3 Возьмите краски и воду в указанном соотношении и тщательно перемешайте.



4 Окрасьте стул.



5 Дайте краске высохнуть и слегка обработайте поверхность стула наждачной бумагой. Нанесите еще один слой краски. Процедуру можно повторить несколько раз.



Стул для Муми-папы составит комплект рабочему столу.

ПРОПОРЦИИ

3 Фиолетовый : 2 Темно-коричневый : 1 Черный : 6 Вода